



Cabinet
Bureau de la Sécurité Routière

Affaire suivie par :
Thierry VEYRAT
Tél : 04.76.60.48.47 – 06.78.00.91.64

Courriel : thierry.veyrat@isere.gouv.fr

Plan départemental d'actions de sécurité routière

PDASR

MOYENS DISPONIBLES des partenaires

Pour la mise en œuvre de votre action, la réservation de ces matériels et prestations s'effectue directement auprès des partenaires dont les coordonnées figurent sur chaque fiche.

Mise à jour: janvier 2018

Le centre «Minotaure» de Voreppe

- Piste de conduite sur chaussée mouillée

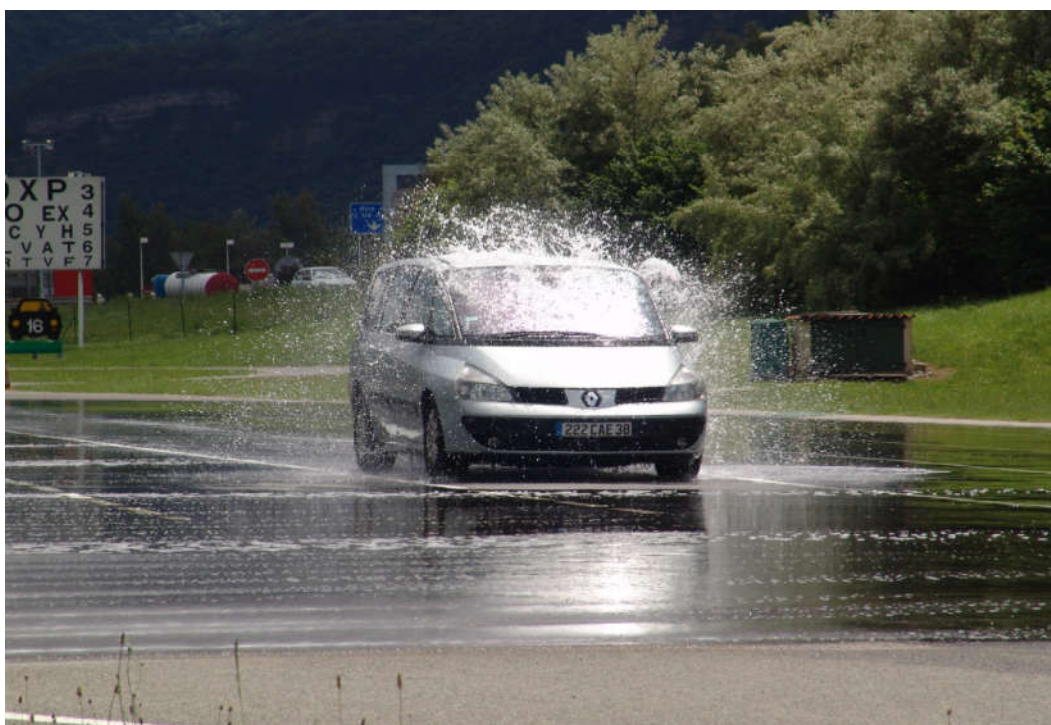


La région RHONE ALPES est la seule en France à posséder une plate forme entièrement automatisée permettant de vivre en toute sécurité les quelques secondes de panique qui précèdent généralement l'accident. Véritable simulateur dynamique, et fort de son entière automatisation, ce sont neuf obstacles aquatiques qui jaillissent sur le parcours du conducteur, au volant de son propre véhicule.

Ce dernier peut ainsi vivre en toute sécurité des situations de freinage d'urgence, d'évitement d'obstacles, de perte d'adhérence qui ont pour objectifs :

- de faire prendre conscience des problèmes liés à l'adhérence, la vitesse et l'espace disponible
- de développer une conduite anticipée et apaisée
- de faire découvrir le comportement de son véhicule et ses propres réactions lors d'une situation d'urgence
- d'apprendre à bien gérer son freinage en fonction de l'état du véhicule.

Des aides financières peuvent être apportées, dans le cadre du PDASR, aux auto-écoles, établissements scolaires, entreprises et associations pour l'utilisation de cet équipement.



Contact : Cathy Simon : cathysimon@centaure-ra.com
Tél : 06.76.05.61.67

La Ligue contre la Violence Routière (Isère)

- Exposition silhouettes

Réalisée par des élèves de lycée professionnel, sections bois et peinture, cette exposition silhouettes illustrée de témoignages d'usagers et de professionnels de la route à été mise en images par Guillaume RIBOT, photographe professionnel.

Elle permet, dans le cadre d'une scénographie et d'un éclairage adapté, de sensibiliser un large public à la problématique de l'insécurité routière.



Contact : Aline Chadrin – Présidente de la LCVR - chadrinaline@gmail.com

Tél : 06.25.52.60.67

La Ligue contre la Violence Routière (Jura)

- Voiture tonneaux



À quoi sert la ceinture de sécurité ? Pour le savoir, cet outil sensibilise à l'utilité du bon ajustement d'une ceinture de sécurité et propose à chacun une simulation d'un accident dans la voiture-tonneau. Ce simulateur de retournement simule des tonneaux sans aucun danger pour ses passagers âgés de plus de 10 ans. Boucler sa ceinture ? Le geste qui sauve.

En cas d'accident, le port de la ceinture réduit par deux le risque de mortalité et réduit fortement les traumatismes.

Aujourd'hui en France, le port de la ceinture est quasi généralisé à l'avant, aussi bien en rase campagne qu'en milieu urbain avec des taux de port proches de 100 %. En revanche, à l'arrière seuls 90 % des enfants et 78 % des adultes bouclent leur ceinture. Mais surtout nombreux sont ceux qui ne savent pas encore bien s'attacher, notamment les enfants, et particulièrement les enfants dans leurs sièges bébé (la faute aux parents donc). Or, le non port de la ceinture ou son mauvais ajustement est un facteur aggravant en cas de choc. Les statistiques montrent que, dans les accidents mortels, 40 % des personnes à l'avant et 70 % des personnes à l'arrière ne portaient pas ou mal leur ceinture de sécurité.

La voiture tonneau est un véhicule 4 places monté sur une remorque et qui tourne et retourne sur lui-même dans un sens ou dans l'autre . À son bord, les passagers vivent les conditions réelles d'un accident de la route sans les étincelles, les cris, le stress, la tôle froissée, l'odeur de gasoil: l'expérience est impressionnante et marque à tout jamais. Cette animation de sensibilisation au risque routier est présentée chaque année dans une cinquantaine d'événements : foires, salons, journée de prévention dans des entreprises, mairies, lycées...

L'intérêt de l'expérience en voiture tonneau, c'est de prendre conscience de l'efficacité de la ceinture de sécurité et de vivre une expérience marquante. Portée à plat et bien serrée, une ceinture maintient le passager sur son siège même la tête en bas. Cette expérience montre aussi la nécessité de ranger les objets dans le coffre ou la boîte à gants. Car en cas d'accident, choc, carambolage, tonneau, un portable, un jouet ou un parapluie peut se transformer en projectile dangereux.

La voiture tonneau ou simulateur de retournement est un formidable outil grand public pour démontrer l'efficacité de la ceinture de sécurité.

**Contact : M. Guillemin –
Ligue Contre La Violence Routière du Jura
57 B, boulevard Président Wilson
39100 - DOLE
Tél : 03.84.72.66.78 et 06.86.66.46.75**

La prévention routière



un simulateur de conduite VL de référence Simudesk avec logiciel éco-conduite.



– Une piste d'éducation routière vélo (9 vélos – 2 trottinettes - feux tricolores, ...)



Mais aussi :

**- Risque routier en entreprise
(programme agir en entreprise)
groupes de 20 personnes
maximum - 2heures**

- Session de remise à niveau du Code de la Route en direction des seniors

- Rédaction du constat amiable



- Sans assurance «le vrai coût de la vie»

**- Interventions sur les addictions
(alcool, stupéfiants, médicaments)
par des médecins (conférences - débats)**



- voiture aux 10 erreurs

- le vélo aux 10 erreurs



- Super Circul : un jeu éducatif destiné à éveiller les enfants à la problématique de

la sécurité routière sur **le temps péroscolaire**. Il est conçu pour les enfants de 6 à 11 ans. En répondant à des questions et en réalisant des défis, les enfants recomposent un puzzle géant de 6 pièces représentant une situation bien connue de la rue. Un bon moyen d'assimiler les règles de sécurité tout en s'amusant.

- **Mobilipass** est un programme d'éducation Routière qui s'adresse **aux enfants du CP au CM2** dans les cadres scolaire et périscolaire. Ce programme a été conçu spécifiquement pour les bénévoles de l'association Prévention Routière et pour les intervenants en éducation routière (forces de l'ordre, employés et policiers municipaux) formés par l'association.

L'objectif de **Mobilipass** est de participer aux apprentissages permettant aux enfants de devenir progressivement autonomes dans leurs déplacements. Il complète le travail éducatif réalisé par les parents et par les enseignants dans le cadre de l'APER (attestation de 1^{ere} éducation à la route).

Mobilipass s'articule autour de douze séances thématiques d'une heure environ, composées d'activités à réaliser en classe ou à l'extérieur tout au long de la scolarité primaire de l'enfant. Ces séances portent sur les déplacements ; piétons, cyclistes, et passagers de voiture ou de transports en commun.

Chacune des séances de **Mobilipass** fait l'objet d'une évaluation finale de quelques minutes. Elle est récompensée par la remise aux enfants de bracelets de couleur qui symbolisent leur participation à l'une des séances de **Mobilipass**.

Outre le bracelet, une double trace écrite de la participation de l'enfant à la séance est donnée : d'une part, la fiche d'évaluation est collée dans leur cahier d'activités, d'autre part, un mot à destination des parents les invite à prolonger l'apprentissage en se rendant sur le site www.mobilipass.fr qui propose des activités interactives pour les enfants et des conseils pour les parents.

La séance 12 prévue en CM2 après que les élèves ont suivi au moins 3 séances d'apprentissage est une évaluation globale des connaissances acquises au cours de la scolarité primaire. Son succès est matérialisé par la carte **Mobilipass** personnalisée et remise à chaque enfant. Elle permet de valoriser le travail effectué par les enfants en conformité avec les programmes de l'Education Nationale et en particulier l'Attestation de première éducation à la route (APER).

- **des kits pédagogiques** (dans le cadre de la préparation à l'APER) :
- sur les pas de Tom et Lila
- être piéton
- l'Enfant à vélo

Contact : Jean Caude BROUSSY – Directeur de la Prévention Routière
comite38@preventionroutiere.com

Tél : 04.76.44.37.62

La prévention routière/ Mairie de Grenoble/Police Nationale



Animation Direction Départementale de la Sécurité Publique /Centre Loisirs Jeunes

- Une piste d'éducation routière fixe vélo, moto
située à Grenoble – chemin de Gordes (à proximité de la MC2)
(20 vélos – feux tricolores, salle de cours, matériel pédagogique...)
(passage de BSR)



Contact : Pierre Jean Dufossé – Animateur DDSP
Tél : 06.81.10.36.40

Le Centre Régional de Documentation Pédagogique

- **un simulateur de conduite 2 roues motorisés de type Honda** affecté par le ministère de l'éducation nationale au rectorat de l'académie de Grenoble et confié au centre régional de documentation pédagogique de Grenoble (CRDP) pour l'organisation de séances de sensibilisation des jeunes collégiens.



Contact : Mme CHAIX.....@crdp.ac-grenoble.fr
Monsieur François MOREL

Tél : 04.76.74.74.55

La commune de l'Isle d'Abeau

– Une piste d'éducation routière vélo

Une convention entre la commune et l'organisme preneur définira entre autre les responsabilités. **Le tarif de location est de 150€/ jour et 400€ à la semaine.**

La piste est constituée de 10 vélos avec casques et gilets, de panneaux de signalisation lestés, de 4 feux tricolores de carrefour, une armoire de feux ainsi que de 4 caisses contenant le matériel permettant de dessiner la piste et une banderole. Un touret de câble de 50m permet l'alimentation des feux. Du petit matériel permet une maintenance de première nécessité (pompe à vélo, caisse à outils)

Le montage est intuitif, un plan de principe définit une piste avec carrefour giratoire et carrefour avec feux tricolore.

On peut dessiner des rues à l'aide des chaines (rouge et blanches), séparés les voies de la chaussée par des cônes plastiques et des tapis Blanc/Noir simulent des passages pour piétons. Chaque feux et raccordés à l'armoire Feux (Borniers de 4 fiches a l'intérieur de l'armoire). Il suffit de brancher l'armoire feux sur une prise 220V du secteur. Après quelques instants ou le feu s'initialise, vous pouvez au choix après avoir ouvert la petite porte côté droit de l'armoire, tourner le commutateur pour passer d'automatique à feux oranges clignotants.

Lors des actions de cette piste, le preneur doit déployer la banderole où figure tous les partenaires qui ont permit à cette piste d'exister. Tous ces partenaires peuvent réserver gracieusement la piste si le calendrier de disponibilité le permet (commune de l'Isle d'Abeau, le Conseil Général, la coordination sécurité routière DDT/Préfecture, Décathlon, la MFR de Mozas et le MCIDA).



Contact : Police Municipale IDA : police@mairie-ida.com

Tél : 04 74 18 20 24

Courrier: Monsieur le Maire, à l'attention de la Police Municipale, 12 rue de l'Hôtel de Ville, CS 45006 L'ISLE D'ABEAU Cedex



Prévention MACIF

- Simulateur de conduite

Contact : [M. Eric CARIOU](mailto:ecariou@macif.fr)

Mail : ecariou@macif.fr

Tél : 06.72.87.21.08

Courrier : MACIF Direction Régionale
29, avenue Maréchal Leclerc
69007 Lyon Cédex



- Voiture tonneau

Contact : [M. Eric CARIOU](mailto:ecariou@macif.fr)

Mail : ecariou@macif.fr

Tél : 06.72.87.21.08

Courrier : MACIF Direction
Régionale
29, avenue Maréchal Leclerc
69007 Lyon Cédex



- Testochocs

Contact : [M. Eric CARIOU](mailto:ecariou@macif.fr)

Mail : ecariou@macif.fr

Tél : 06.72.87.21.08

Courrier : MACIF Direction Régionale
29, avenue Maréchal Leclerc
69007 Lyon Cédex



– camion animation (borne d'alcoolémie)

Contact : [M. Eric CARIOU](mailto:ecariou@macif.fr)

Mail : ecariou@macif.fr

Tél : 06.72.87.21.08

Courrier : MACIF Direction
Régionale
29, avenue Maréchal Leclerc
69007 Lyon Cédex



CRS/Attitude Prévention

– piste d'éducation routière moto

Public cible : adolescent de 14 ans et + et adultes

Partie théorique :

- contrôle des connaissances en matière de code de la route
- débats sur les méfaits de la drogue et de l'alcool (capitaine de soirée)
- apprentissage pour une prise de conscience des dangers de la route.

Au cours de cette séances, les stagiaires apprennent :

- a se positionner
- à choisir leur voie, à s'insérer dans une circulation rapide et/ou dense, les dangers du dépassement par la droite, à respecter les distances de sécurité, à évaluer leur vitesse,
- à changer de direction, à franchir une intersection,
- à se comporter,
- à éviter la circulation sur les bandes et passages pour piétons matérialisés par de marquages glissants, etc,...
- la protection du pilote : port du casque (homologué) gants, blouson et chaussures adéquats,
- sensibilisation au partage de la route, développer un comportement responsable

Partie pratique : 4 ateliers :

- **Atelier 1 : simulateur de conduite fixe (home trainer)**



-découverte de la machine : connaître toutes les commandes, apprendre à s'en servir, démarrer le moteur, utiliser la boîte de vitesses, freiner.

- **Atelier 2 : équipement des candidats**



-un moniteur équipe et sensibilise les participants sur le port du casque, gants et blouson.

- Atelier 3 : moto en double commande



- mise en situation sur la piste des acquis du 1^{er} atelier, avec un moniteur CRS en passager,

- exercices divers : gommer les difficultés par des épreuves de maniabilité et de conduite sur un circuit aménagé reproduisant les conditions réelles de circulation (signalisation par des panneaux et marquage au sol, circulation simultanée d'environ 12 motocyclistes néophytes).

- travailler la position de conduite (genoux, bras, etc,...), le regard, les techniques de freinage et de contre braquage, intervention rapide sur les commandes.

- **Atelier 4** : circulation en solo sur la piste



- circuler en solo dans le respect des autres usagers, des consignes de sécurité et de signalisation,

- perfectionnement sur un parcours de maniabilité lente

Contact : M. Christophe ECOLLAN – M. Bernard FABRE

Mail : pisteCRS@gmail.com

Tél : 07.82.02.96.17

Courrier: M. le Directeur Central des Compagnies Républicaines de Sécurité
Piste Moto CRS/Attitude Prévention

84, rue de Villiers

92300 – LEVALLOIS PERRE

<http://www.>

Témoignages

- **Association des Paralysés de France**
Délégué Départemental
Tél : 04.76.43.13.28
Mail : apfdd38@free.fr

Mme Isabelle CHAZELET
Tél :
Mail : isabellechazelet@free.fr

- **Association Victimes et citoyens**
M. Julien THIBAUT (n'habite plus en isère, disponibilité limitée)
Tél : 06.03.89.63.90
Mail : j.thibault@jvictimes.org

- **Henri HERMINI**
Tél :
Mail : henri.hermini@hotmail.com
henri.hermini@laposte.net

<http://www.lejdd.fr/Societe/Actualite/Securite-routiere-J-ai-tue-mes-trois-copains-d-enfance-352355>

Théâtre

Spectacle : «ça n'arrive pas qu'aux autres»

public cible : collégiens, lycéens, adultes

Depuis sa création en 1990 La Compagnie Kaléidoscope a développé une culture. Elle a réalisé quelques 200 projets dans toute la région, en direction de tous les publics, en impliquant des professionnels et des comédiens amateurs et professionnels, en mettant en scène le théâtre. C'est un spectacle interactif qui met en scène un jeune homme qui va fêter ses 18 ans. Les spectateurs rentrent chez lui, des amis invités par la mère pour cet anniversaire sont présents. La mère leur donne que la surprise. Le public entonne le joyeux anniversaire. Sébastien souffle les bougies. Distribution des cadeaux. La mère leur donne la clé de voiture. A ce moment le spectacle bascule. Et si ça n'arrive pas qu'aux autres? Quels dangers en décourent tout ce qui se passe dans la tête de la mère perdue?



Ce spectacle vise à favoriser une culture de la route à travers différentes routes de notre territoire en abordant des thématiques liées aux comportements des usagers, à la sécurité des véhicules à moteur, aux infrastructures routières ainsi qu'aux différentes



Un
pa

**émotion qui s'adresse à tous ceux qui
À partir de 13 ans. Durée: 1 heure.**

Dé

Suit
prof
con
inte

Il s
pub
cor

favoriser la discussion.

ra lieu afin de favoriser les échanges sur les thèmes abordés. Le public pourra alors poser ses questions, faire part de ses expériences. Un temps de Discussion sera prévu pour et se comprendre.

et les membres de l'équipe organisatrice. Le spectacle Grattaroly a un grand savoir-faire dans la facilitation de la parole, ouvrir des voies de réflexion,

Objectifs du projet

Le public visé concerne soit un public intergénérationnel soit un public de 13 à 20 ans

ans.

Ce projet permet de :

- Donner à voir et à entendre différentes situations quotidiennes de mises en danger sur la route.
- Clarifier la notion de danger et de vulnérabilité.
- Travailler sur les représentations des véhicules à moteurs.
- Contribuer à porter un regard différent sur les comportements et les conduites addictives.
- Interroger sa propre attitude sur les différentes routes (des routes de campagnes aux voies express en passant par les autoroutes)
- Favoriser la réflexion, les échanges entre les jeunes, les professionnels et les équipes enseignantes.
- Développer la curiosité, la capacité à s'interroger, la faculté à repérer et à porter à la conscience.

Contact : Mme Laurence GRATTAROLY, Metteur en scène

Mail : contact@cie-kaleidoscope.com

Tél : 06.68.36.65.61

Courrier : Cie Kaléidoscope

5, rue Hector Berlioz

38130 - Echirolles

<http://www.cie-kaleidoscope.com>

Théâtre

– Compagnie Improcom

Créée en 1997, la Cie Improcom est spécialisée dans la création et l'interprétation de pièces de théâtre de prévention. Elle intervient dans les établissements scolaires (collèges et lycées), les PIJ, BIJ, les centres sociaux et tous les autres lieux où des actions de prévention sont menées. Elle travaille avec le ministère de la Justice en milieu carcéral.

Actuellement 6 spectacles sont en tournée sur toute la France et les pays francophones, sur les thèmes suivants : Le Respect, La sécurité routière, Les addictions et dépendances, l'alcoolisation des jeunes, l'éducation à la sexualité et la nutrition des adolescents.



JACQUES ADDICT : Une pièce sur les Addictions et les Toxicomanies.

Pour présenter aux adolescents les problèmes liés aux conduites addictives sous toutes leurs formes (tabac, alcool, cannabis, relations affectives, jeux vidéo télé, sport...) ; sans leur faire la morale. La pièce tente – entre autre - de faire le point sur les thèmes suivants : Qu'est-ce qu'une addiction ? Les diverses formes d'addiction (les addictions à une substance et les addictions sans drogues). Les conséquences de l'addiction. Quelques pistes pour s'en sortir...

Fiche Technique : Espace scénique indispensable : 4m de profondeur et 6m de large.

Nombre de comédiens : 4. Durée 45 mn. **Tarifs** : nous contacter ou consulter le site de la compagnie.

LA MORT AU VOLANT ACADEMY : une pièce sur la sécurité routière.

Pour sensibiliser les jeunes aux dangers de la route (qu'ils soient conducteurs ou passagers ; usagers de voiture mais aussi de deux roues). Cette pièce est le résultat d'un travail de documentation et de réflexion mené auprès de professionnels de la prévention routière en France mais aussi en Suisse..

Thèmes abordés dans le spectacle : Les comportements à risques. Que faire en cas d'accident (les gestes qui sauvent). Les conséquences de la violence routière (physique, morales, psychologiques).

Fiche Technique : Espace scénique indispensable : 4m de profondeur et 6m de large.

Nombre de comédiens : 4. Durée 50 mn. **Tarifs** : nous contacter ou consulter le site de la compagnie.

WHISKY COMA : Une pièce sur les risques liés à la consommation d'alcool.

Pour présenter aux adolescents les risques liés à l'alcool et les faire réfléchir sur les notions suivantes : Qu'est-ce que l'Alcool ? Qu'est-ce qu'une unité d'Alcool ? La quantité d'Alcool dans son verre, la quantité dans l'organisme (l'influence de l'âge, du poids, du sexe, de la vitesse de consommation, de l'alimentation). Les effets de l'Alcool dans l'organisme. Qu'est-ce qu'une consommation excessive et ses risques ? (Les risques à court terme ; les risques à long terme). Quelques conseils pour ne pas gâcher sa soirée. Les questions à se poser sur sa consommation et quelques idées pour la réduire si nécessaire.

Fiche Technique : Espace scénique indispensable : 4m de profondeur et 6m de large.

Nombre de comédiens : 4. Durée 45 mn. **Tarifs** : nous contacter ou consulter le site de la compagnie.

Contact : M. Jérôme FUCHS, Responsable Administratif

Mail : jerome.fuchs@icloud.com

Tél : 0761607093

Courrier : Compagnie Improcom

36 bat. B, rue de la République

42000 Saint Etienne

<http://www.cie-improcom.fr/>

Théâtre

– Compagnie coquin de MARVIN

public cible : élèves de cycle 2 (grande section de maternelle, de CP et de CE1)



Coquin de MARVIN est un spectacle sur la sécurité routière, présenté aux enfants comme une vraie conférence animée par un vrai policier. L'objectif est de proposer des situations de la sécurité routière concernant les élèves du cycle 2 : traversée d'une route, passage piétons, feu piétons, port du casque en vélo, port de la ceinture de sécurité en voiture.

Le scénario

Jean-Luc Dolane, policier, promène d'école en école son diaporama et son savoir pour sensibiliser les enfants aux dangers de la route. Pour animer ses interventions, il a inventé un personnage, Marvin, qu'il met en scène dans des situations courantes de circulation routière. Il agrmente son propos d'effets de lumières, de son et de voix. Mais ce jour-là ses effets tombent à l'eau et la machine s'emballe. Jean-Luc ne contrôle plus son exposé : dans l'écran, Marvin traverse la rue, attache sa ceinture, desserre le frein à main, lance une bouteille par delà l'écran...En bref, il s'anime.



Le spectacle est suivi d'un débat qui mêle une reprise des thèmes de la sécurité routière à une réflexion sur la réalité et la fiction

Le spectacle a été créé en 2005 avec le soutien des cellules sécurité routière des Préfectures de la Dordogne et des Landes, Il a été joué plus de 450 fois dans une dizaine de départements partenaires.

La logistique

- jauge maximum : 100 enfants plus accompagnateurs par représentation (environ 5 classes)
- durée du spectacle : environ 45 minutes, jusqu'à 2 représentations par jour
- spectacle qui peut être joué dans toute salle ayant un espace global de 10mx6,50 m (espace scénique + espace spectateurs).

Contact : [Mme Marilyn PETER](mailto:marvin@unecompagnie.fr), chargée de production

[Mail : marvin@unecompagnie.fr](mailto:marvin@unecompagnie.fr)

Tél : 06.87.27.95.92

**Courrier : 17, rue Charlevoix de Villiers
33300 - Bordeaux**

Compagnie de Clowns de Poncharra 38530

La Bamboche

Tic et Froc en route pour l'école

Spectacle clownesque interactif et pédagogique sur les dangers de la route qui menacent les enfants.

Les Clowns Tic et Froc sont confrontés aux situations périlleuses de la circulation routière mais ils parviennent à éviter les écueils.

Ils sont tour à tour piétons, cyclistes, en voiture. Tic et Froc traitent ces sujets à travers leurs techniques de cirque comme le jonglage, la magie, le mono cycle et la musique (guitare/orgue de barbarie/...) La citoyenneté, le respect des autres et des règles ne sont pas oubliés, comme les thèmes évoquant la santé (obésité...) notamment en mettant en avant l'exercice physique : aller à l'école à vélo en sécurité, aller acheter le pain à pied, etc.

Le spectacle s'adresse aux enfants de primaire (une centaine d'élèves maximum souhaitée).

Durée : 50 mns

Des échanges seront organisés entre les enfants, adultes et comédiens à l'issue du spectacle.

Il sera aussi demandé aux organisateurs un petit travail en amont du spectacle sur la Sécurité Routière.



Contact : La Bamboche-Théâtre

Jean- Luc Ahache

06.77.85.74.92

labamboche@yahoo.fr

Devis et fiche technique sur demande

Site : www.la-bamboche-theatre.weebly.com

Projet pédagogique Sécurité Routière

Titre : «[Les Clowns Tic & Froc en route pour l'école](#)»

Cadre : Prévention des accidents et sécurité routière intégrées à la scolarité du CP au CM. Destiné à l'enfant du primaire avec l'appui de l'enseignant, par exemple dans le cadre de l'Éducation Routière.

Objectif : Rendre l'enfant le plus autonome possible dans le domaine de sa propre sécurité lorsqu'il évolue sur la voie publique.

Contenu : Sensibilisation par l'approche clownesque à la sécurité routière. L'univers du clown permet une approche du thème ludique. Par sa naïveté, ses remises en causes problématiques, le clown aborde de front tous les problèmes et interpelle fortement le public enfantin par l'absurde.

Contexte : Cette action est destinée à s'intégrer à tout programme d'initiation ou de sensibilisation à la sécurité routière en amont et en aval de la représentation.

Méthode : Spectacle clownesque de 45 minutes.

«[Les Clowns Tic & Froc en route pour l'école](#)», qui évoque notamment les thèmes de l'enfant piéton, l'enfant cycliste, l'enfant passager ainsi que la signalisation.

La représentation peut déboucher sur un échange avec les comédiens.

L'apport du clown. Émotif, provocateur, le clown remet en cause toute chose, agit et exprime du sentiment brut, proche de l'enfant. Rien n'est acquis pour lui, d'où sa capacité d'interrogation et d'interpellation.

Exploitation: L'enseignant peut prolonger par l'évocation de ce qui a été retenu, ce qui est à prolonger ou approfondir. Par exemple le domaine de l'enfant cycliste se révèle dramatiquement important au vu de l'augmentation du nombre de victimes. Ce domaine touche aussi bien le matériel (freins, gilet, cataphore, éclairage, casque) les connaissances (code, signalisation) que le comportement.

D'autres thèmes sont évoqués dans le spectacle, comme la citoyenneté avec le respect du code, de la réglementation et la responsabilité.

Les enfants peuvent aussi indirectement influencer, de façon positive, certains comportements parentaux.

Pilote du risque (crash test pédagogique)

Pascal DRAGOTTO



Pascal DRAGOTTO, pilote professionnel du risque automobile, IDSR depuis 1990, spécialiste dans la reconstitution d'accidents, met à votre disposition à travers toute la France son savoir faire et son professionnalisme pour donner à vos journées de sensibilisation à la sécurité routière un moment fort, réaliste et «percutant»



Contact : Monsieur Pascal DRAGOTTO

Mail : pascal@dragotto.fr

Tél : 04.42.02.19.77 – 06.11.03.98.42

Courrier : 711, chemin de Velaux – ZA la Voilerie – 13170 Les Pennes Mirabeau

SDIS 38 (Service Départemental d'incendie et de Secours)

- Exercice de désincarcération



Contact: Le responsable de la caserne locale avec copie :

Commandant CROMBOIS

[Mail : olivier.combois@sdis38.fr](mailto:olivier.combois@sdis38.fr)

Tél : 04.76.63.89.00

04.76.26.88.40

Courrier :

Etat major

Division opérationnelle

24, rue René Camphin

38202 Fontaine Cédex

SAMU 38 (Service d'aide médicale d'urgence)

- Aide d'urgence

Contact : M. Sébastien DEUTSCH

Mail : sebdeutsch@free.fr

Tél : 06.64.73.79.58

04.76.63.42.02.

Courrier :

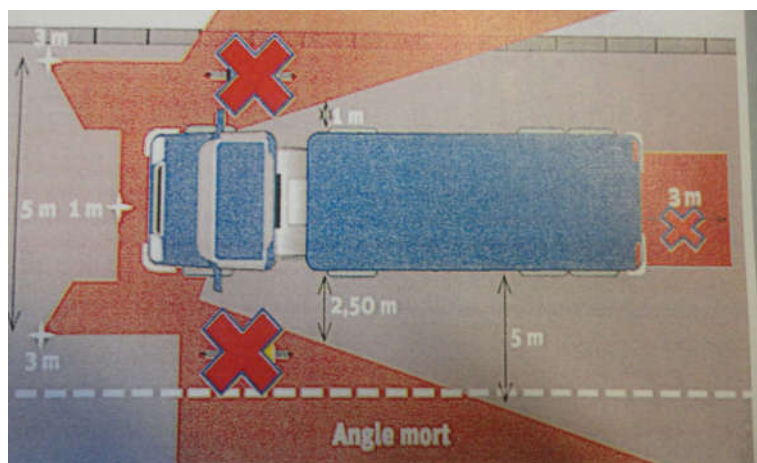
CHU Grenoble

BP 217

38043-Grenoble Cédex 9



SMTC (Syndicat Mixte des Transports en Commun) Angles morts



Contact : Mme Catherine JOVELIN
Mail : c.jovelin@semitag.fr
Tél : 04.76.20.65.10 – 06.77.34.18.09

Clubs Handi-sports

- Meylan basket :



contact : M. Jean Marc COMBE
[Mail : jean-marc.combe@ville-grenoble.fr](mailto:jean-marc.combe@ville-grenoble.fr)
Tél : 06.62.31.70.35
Courrier :

- Bourgoin-Jallieu – Handi CSBJ

Contact : M. Claude BONIN
[Mail : bonin.claude@orange.fr](mailto:bonin.claude@orange.fr)
Tél : 06.84.89.90.71.
Courrier :

EFS (Etablissement Français du Sang)

Information et sensibilisation au don de sang

Chaque année, 1 million de malades est soigné grâce au don du sang mais seulement 4% de la population effectue ce geste généreux. Aucun produit ne peut se substituer au sang humain, c'est pourquoi il est vital de se mobiliser autour du don de sang afin de continuer à répondre aux besoins des malades.

L'EFS de Grenoble propose de sensibiliser et d'informer le public sur le don de sang de différentes manières :

- Documents présentant l'ensemble des dons possibles (sang, plasma, plaquettes, moelle osseuse)
- Panneaux d'expositions expliquant le parcours du don



- Promesses de don (à remplir et à renvoyer à l'EFS) pour les nouveaux donneurs afin d'être informé des collectes à proximité de chez soi

- Mise à disposition d'un kit pédagogique pour les parents et enseignants (à destination des élèves de primaire et collège) via le site www.lesaventuriersdesglobules.fr



Contact :
Cécile ARDILOUZE
cecile.ardilouze@efs.sante.fr – 04 76 42 43 44
29 avenue Maquis du Grésivaudan – 38 700 La Tronche
www.dondusang.net

Union Sportive de l'enseignement 1^{er} degré



L'usep peut mettre a disposition des matériels permettant de développer l'activité deux roues :

- vélos pour enfants de 8/12 ans
 - des chasubles de sécurité
 - des casques de vélo
 - des cerceaux
- pour 2 classes au besoin

Il convient d'éviter la période de mai/juin durant laquelle ces matériels sont très utilisés.



Contact : M. Didier BATTISTINI – Directeur

Mail : usep38@ac-grenoble.fr

Tél : 04.38.37.18.38

Courrier : USEP 38 – 33, rue Joseph Chanrion – 38000 Grenoble

Prévention Maif



Prévention Maif peut mettre à disposition des CD – DVD – supports -, guides - dépliant, ...

- pour un public premier degré

Album «les aventures de Loli et Pipo»

Dépliant «les pièges de la route»

Guide «la sécurité routière dès l'école maternelle»

Dépliant «Top trajet»

Guide «l'enfant piéton»

Cahier «piéton en liberté»

Kit «permis piéton»

Support «la sortie à vélo»

Cahier «cycliste en liberté»

Kit «permis cycliste»

CD «les inséparables»

DVD «Léo et Margot, passagers d'automobile» et «l'enfant passager d'automobile»

DVD «au coin de la rue:l'enfant piéton» et «reportage au bout de la rue»

DVD «zéro de conduite»

- pour un public premier et second degré

Dépliant «Top formation»

DVD «prudent, pas prudent»

- pour un public second degré

Dépliant «top cyclo»

Dépliant permis AM

Dépliant «t'as kité ton scooter, t'as kité tes potes»

DVD «en vie de liberté»

DVD «en vie de sécurité»

Dépliant «l'ABC de la sécurité routière»

Dépliant «les clés de la signalisation»

Notice d'information sur l'Apprentissage Anticipé de la Conduite

Dépliant «réflex'Sécurité»

DVD « a route perdue»

DVD «un tribunal pas banal»

Court métrage «là où nos peines s'égarer»

DVD «mirage dangereux»

DVD «sauve qui veut»

Exposition «la sécurité routière : un défi pour le XXI e siècle»

- pour un public second degré et adulte
Exposition «la bonne conduite»

- pour un public adulte
Document «demain se prépare aujourd'hui»
DVD «prévention des risques routiers seniors»

Contact : Monsieur _____, Président

Mail : prevention.maif.gieres@maif.fr

Tél : 04.76.42.43.44

Courrier : ZA de Mayencin Actimart – 7, allée de Palestine – 38610 GIERES

site : www.prevention.maif.fr



Préfecture de l'isère – 12, place de Verdun – CS 71046 - 38021 Grenoble Cédex 1



Les Mutuelles de France

Opération "Sécurité Routière"

Thématique : conduite automobile et Vue/Audition

Objectifs :

- informer, sensibiliser autour du risque routier
- informer et sensibiliser sur la nécessité d'une bonne vue/audition pour les situations de la vie courante
- proposer un dépistage des troubles visuels et/ou auditifs

Public cible :

- tout public

Lieux de l'action :

- agence mutuelle, magasin d'optique ou centre audition MFRS, locaux d'entreprise, stand à l'occasion d'un événement, ...

Ressources/moyens nécessaires :

- 1 opticien(ne) et/ou 1 audioprothésiste
- matériel de dépistage (visiotest et/ou audiotest)
- fiche de recommandations et/ou d'orientation vers un professionnel de santé (ophtalmologue, ORL, ...)
- document santé prévention

Communication/invitation :

- mailing et/ou e-mailing ou fichier du partenaire
- presse spécialisée (réseau du partenaire)
- sites internet
- presse locale

Contact : Madame Hélène BOGGETTO, Responsable Partenariats

Mail : hboggetto@mfrs.fr

Tél : 04.76.20.27.27 (standard) 04.76.20.27.57 (ligne directe)

Portable : 06.72.79.64.42.

Site web : www.mfrs.fr

Association PSRE

LES OUTILS D'ANIMATION PSRE



La Table Ronde "responsabilité civile ou pénale en cas d'accident de la circulation d'un salarié" Convaincre les participants employeurs que le risque routier est important et qu'il faut le traiter dans leur plan de prévention. Expliquer conséquences et actions de prévention possibles.

DUREE 2h30 - 15mn de films - 60 min de débat en table ronde - 45 min de questions réponses.

AUDIENCE de 25 à 150 employeurs



Avec la participation d'experts : Procureur, Avocat, Assureur, préventeurs de la CARSAT ou de la MSA.

2- L'atelier "Diagnostic Flash"

Permet aux employeurs d'évaluer le niveau de gestion du risque routier en mission et de définir les actions prioritaires à mettre en place dans leur organisation, notamment à travers la mise à jour du Document Unique d'évaluation des risques professionnels.

DUREE 2h30.

AUDIENCE de 15 à 40 employeurs

40 questions/réponses avec boîtiers interactifs, sur 8 thèmes de management. Chacun évalue son niveau de gestion du risque routier et le compare à celui des autres participants qui s'affiche en valeur moyenne à l'écran, immédiatement après les votes. Ceci permet d'engager des échanges très concrets avec des collègues et des experts de la prévention, d'identifier les freins et trouver les solutions adaptées.

3- L'atelier « Diagnostic TRAJET »

Permet sur le même principe de questions/réponses avec boîtiers interactifs, de faire le point avec les acteurs d'un territoire du niveau de gestion des déplacements trajet domicile travail

- Evaluer les déplacements domicile travail
- Réduire et améliorer ces déplacements
- Améliorer les infrastructures et leur utilisation
- Promouvoir les modes de transports collectifs
- Promouvoir les modes de transports alternatifs à la voiture individuelle
- Améliorer la qualité des véhicules personnels

- Adapter les formations sécurité par mode de déplacement
- S'appuyer sur la communication

DUREE 2h30.

AUDIENCE: 15 à 40 employeurs et collectivités d'un même territoire de préférence

Les ateliers thématiques. Au fur et à mesure que les travaux thématiques avancent, PSRE met en place des ateliers, de préférence interactifs et au format 2h30 pour déployer les messages principaux. Disponibles ou en cours de mise au point :

«Téléphoner ou conduire ?», « Stress et fatigue... », « VUL », « Consommation d'alcool ou de drogues ».

L'ASSOCIATION PSRE

Association sans but lucratif loi de 1901

Plus de 100 adhérents, Entreprises, Collectivités, Branches professionnelles, Personnes physiques acteurs de prévention...

Partenaire de FFSA, DSCR, Branches Professionnelles, MSA, CARSAT, CCI, Préfectures, Régions, ADEME, Collectivités, Conseils Généraux,

Contribution aux réflexions thématiques des milieux professionnels, avec la CNAMTS, la MSA, la CNRACL, sur des risques tels que le trajet, les VUL, le téléphone, la consommation d'alcool ou de drogues, le stress et la fatigue...

Initiation du rapprochement entre les démarches de mobilité et démarches de prévention,

Evaluation des pratiques des entreprises par sondages réguliers sur les pots d'entreprise, les responsabilités de l'employeur, la mise en œuvre du Document unique, la pratique et la gestion des trajets domicile travail, du téléphone au volant ...

Etablissement de Repères Juridiques

Animation de conférences thématiques - actions de prévention type journées Sécurité Routière,

Contact : Monsieur Jean Charles SALIBA

Mail : j.saliba@numericable.com

Tél : 06.87.26.78.69 – 04.78.90.12.23

Site : www.asso-psre.com



MéTRO Mobilité L'agence Métromobilité, agence de mobilité de Grenoble-Alpes Métropole, portée par le SMTC, vous propose des animations sur quelques heures, ½ journée ou 1 journée, en fonction de vos besoins.

Nos conseillers vous informent sur les différents modes de transport disponibles dans la métropole : TAG, TransIsère, TER, service Métrovélo, Citélib, Ecovoiturage, utilisation des parkings-relais marche, etc., et vous fournissent les itinéraires, les fiches horaires et les tarifs.

Ils vous proposent :

* des conseils personnalisés,

* des essais de Métrovélo (classiques et pliants) et éventuellement de vélos à assistance électrique (VAE),

* des démonstrations de l'application mobile gratuite ou du site metromobilite.fr (calculateur d'itinéraire en temps réel, système d'alerte)



Contact : Nicolas BOHERE

**Agence de mobilité Métromobilité - Direction transports et services de mobilité
Grenoble-Alpes Métropole/SMTC Grenoble - 3, rue Malakoff - 38031 Grenoble Cédex 01**

Tél: 04 76 59 56 07

www.metromobilite.fr



OBJECTIFS :

Informier et sensibiliser le personnel de l'entreprise aux différentes contraintes et aux limites liées à l'usage d'un véhicule.

Comprendre les conséquences humaines, sociales et professionnelles d'un accident de la circulation.

Comprendre que l'activité de conduite est un acte professionnel impliquant l'image de marque de l'entreprise

PUBLIC CONCERNE ET PRE-REQUIS

Toute personne titulaire d'un permis de conduire en cours de validité, utilisant un véhicule pour des missions professionnelles ou lors du trajet «domicile-travail».

QUALIFICATION DES INTERVENANTS

Animateurs-formateurs titulaires du Brevet pour l'exercice de la Profession d'Enseignant de la Conduite Automobile et de la Sécurité Routière (B.E.P.E.C.A.S.E.R.) ayant suivi une formation interne spécifique ECF.

MOYENS PEDAGOGIQUES ET TECHNIQUES

- Salle de cours équipées de moyens multi-média. Rétroprojecteur, transparents, téléviseur, lecteur DVD ou magnétoscope, diaporama d'animation.

EFFECTIFS

Un groupe de 12 personnes maximum en salle

DUREE

De 2 h à 2 journées. Offres sur mesure

MODALITES D'EVALUATION DES ACQUIS

Pas d'évaluation.

SANCTION VISEE

Attestation de fin de stage.

PROGRAMME

Modules Théoriques :

Comprendre les enjeux de la prévention du risque routier en entreprise.

Avoir des notions sur la responsabilité civile et pénale du conducteur.

Connaître les grands chiffres de la sécurité routière au niveau national et les statistiques de l'entreprise.

Connaître les évolutions de la réglementation.

Comprendre les contraintes physiologiques et psychologiques du conducteur (perception, temps de réaction, stress...).

Comprendre les éléments qui modifient le temps de réaction (alcool, drogues, médicaments, téléphone portable, fatigue...).

Connaître les mécanismes de l'accident de la route et les principaux facteurs de risque.

Connaître le comportement à adopter en cas d'accident et savoir remplir un constat

amiable.

Etre capable d'adopter les techniques de l'éco-conduite

Modules Pratiques :

Savoir faire les vérifications d'usage courant nécessaires au bon fonctionnement du véhicule professionnel.

Comprendre les risques liés aux manœuvres (gabarit, angles morts...).

Savoir repérer les zones de dangers et analyser le comportement des conducteurs.

Comprendre l'influence de la vitesse sur l'adhérence du véhicule et découvrir la perte de contrôle.

Comprendre l'influence de la vitesse sur les distances de freinage et d'arrêt.

Etre conscient des risques liés au non port de la ceinture de sécurité.

Etre conscient de l'influence de la vitesse sur les charges transportées.

Etre conscient des limites de l'assistance électronique à la conduite.

Analyse des situations d'urgence

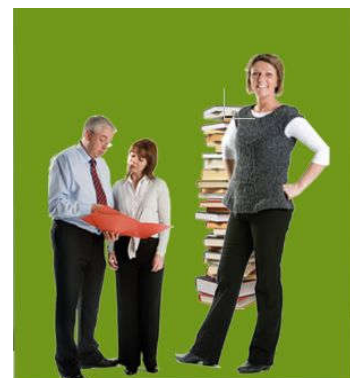
L'éco-conduite

Ateliers sensibilisation à la sécurité routière

CAMIONS/2 ROUES : visualiser les angles morts



SIMULATEUR : découvrir la perte de contrôle



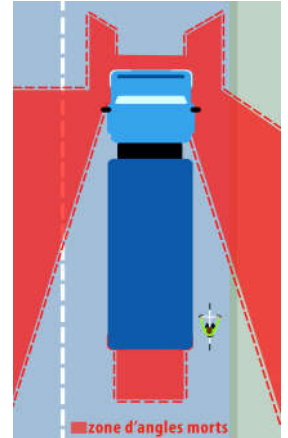
Contact : Monsieur Jocelyn FRANCO

Mail : j.franco@ecf-38.fr

Tél : 06.80.68.47.73



ADTC
Association pour le
Développement des
Transports en Commun,
voies cyclables et piétonnes de
la région grenobloise



Action de prévention des angles morts des poids lourds

En règle générale, tout accident entre un véhicule de type poids lourd et un piéton ou cycliste est mortel pour ces usagers.

En agglomération, il y a peu d'accidents graves car les collisions se produisent généralement à faible vitesse. Mais parmi les sources d'accidents mortels on relève les collisions entre un cycliste ou un piéton et un poids lourd.

Public cible : tout public (collégiens, lycéens, salariés, professionnels de la route)

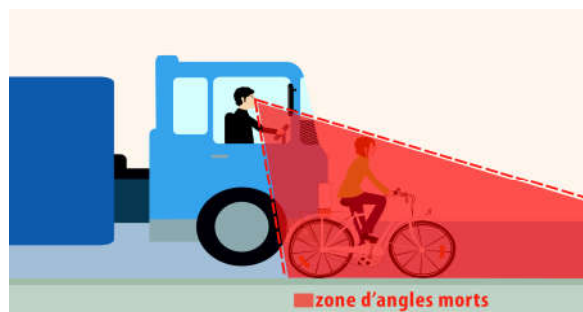
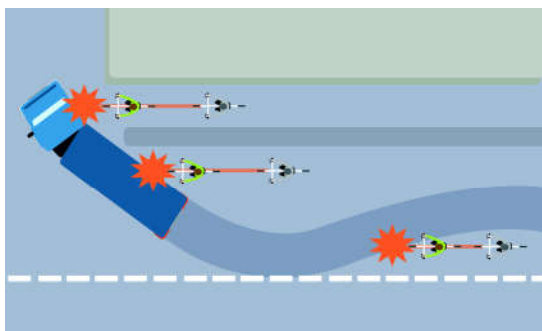
Principe : mettre à disposition du public un poids lourd autour duquel doit être recréée une situation réelle de voirie. Ainsi, les cyclistes et les piétons pourront comprendre et visualiser ce que sont les angles morts et les porte-à-faux pour un chauffeur de véhicule de grand gabarit. De même pour des chauffeurs souhaitant être sensibilisés.

Objectif : renforcer l'information des cyclistes et des piétons pour qu'ils prennent conscience du danger qu'ils encourent lorsqu'ils sont proches de grands véhicules en manœuvre ou à l'approche d'un carrefour.

En améliorant la perception réciproque des cyclistes, des piétons et des chauffeurs de véhicules de grand gabarit, nous pourrions éviter à chacun de se mettre en situation de danger, et ainsi de cohabiter sur l'espace de circulation en toute sécurité.

Proposition : Un camion, un car ou un bus sera mis en scène. Une exposition sur la thématique des angles morts et porte-à-faux des véhicules longs sera présentée pour illustrer l'action. L'animation sera menée par l'ADTC et un chauffeur.

A convenir : de la mise à disposition ou non d'un véhicule et d'un chauffeur de votre établissement ; dans le cas contraire, l'ADTC organisera cette action en partenariat avec un centre de formation ou un transporteur.

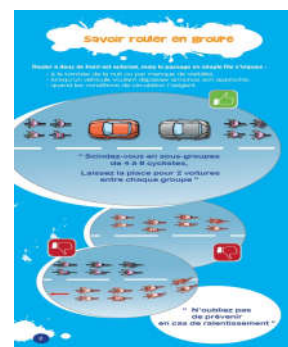


*Visuels : Fédération des Usagers de la Bicyclette,
copyright Pignon-Sur-Rue*

Contact : Geneviève Peffen – Coordinatrice de l'ADTC
contact@adtc-grenoble.org – 04.76.63.80.55

CODEP (Comité Départemental de Cyclotourisme)

- livret sécurité



Pour atelier maniabilité à vélo pour adultes ou enfants, écoliers, mise à disposition selon disponibilité :

- 3 sortes de jeux de cônes pour circuit, gymkhana



- jeux de bandes et flèches pour circuit



- 3 jeux de barres pour exercices de souplesse



- 1 jeu de 3 bascules pour aisance

Contact : M. Denis VITIEL
Mail : denis.vitiel@wanadoo.fr
Tél : 06.71.67.98.16
Site : <http://www.cyclo38ffct.org/>



ANIMATION GYROPODE

Organiser des temps forts spécifiques en éducation à la sécurité routière pour mobiliser et approfondir les connaissances.



- déroulement : un circuit similaire à celui du vélo mais avec des gyropode .

Le gyropode Robstep ou le INMOTION est un véhicule électrique monoplace, constitué d'une plateforme munie de deux roues sur laquelle l'utilisateur se tient debout, d'un système de stabilisation gyroscopique et d'un manche de maintien et de conduite.

Si vous vous penchez en avant, il est probable que vous ne tomberez pas. Votre oreille interne aura indiqué à votre cerveau que vous êtes en train de perdre l'équilibre. Vos muscles auront alors reçu l'ordre de mettre un pied en avant pour

rétablir les choses. Vous ne tombez pas, vous marchez, en mettant un pied devant l'autre !

Le Robstep fonctionne de la même manière.

Ses pieds sont des roues, son cerveau est un ensemble de micro-processeurs et son oreille interne est constituée de gyroscopes et de capteurs très sophistiqués.

Le Robstep détecte votre inclinaison et donne aux roues le mouvement nécessaire pour assurer votre équilibre (donc contrôler votre chute). C'est ainsi que vous avancez.

Il suffit donc de se pencher en avant pour qu'il démarre et de se remettre droit pour qu'il freine.

Si on se penche en arrière, il recule. Redressez-vous, il s'arrête.

Pour tourner, il suffit de tourner une poignée et il pivote sur lui-même.

C'est totalement instinctif !

L'apprentissage est immédiat.

Contact : M. Abdel Krim ZEGOURI

Mail : Ecowaytec@gmail.com

Tél : 06.31.63.90.79

Site : www.ecowaytec.com